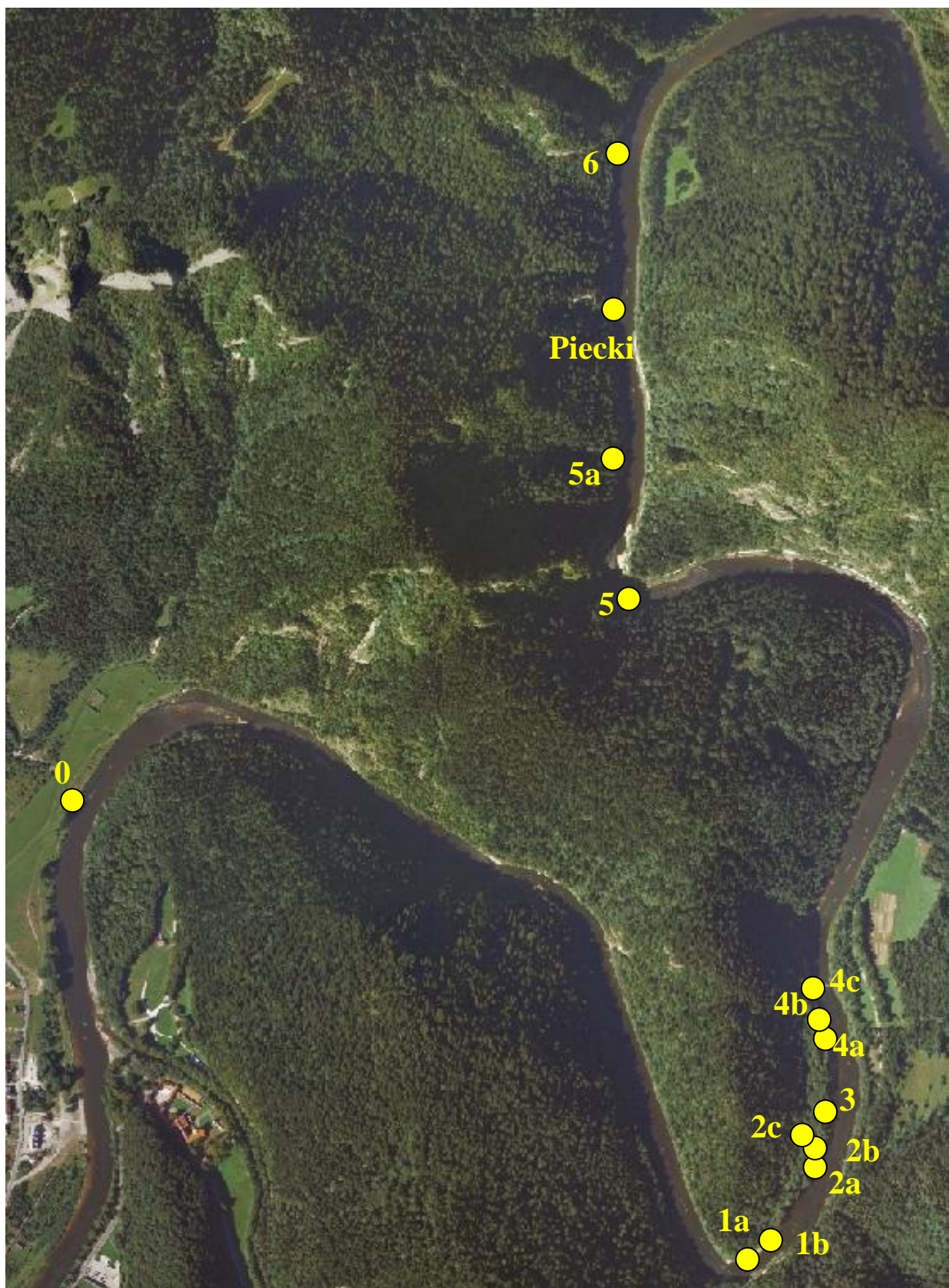


**Lokalizacja obecnie znanych stanowisk rdestowców: sachalińskiego i ostrokończystego *Reynoutria sachalinensis* i *R. japonica* w Przełomie Dunajca.**

Ryc. 1. Stanowisko rdestowca sachalińskiego *Reynoutria sachalinensis* pod Zawiesami w rejonie Piasków



Ryc. 2a. Stanowiska rdestowca ostrokończystego *Reynoutria japonica* w Przelomie Dunajca.





Ryc. 2b. Kępy rdestowca ostrokończystego *Reynoutria japonica* w rejonie Przechodków i Krasu

