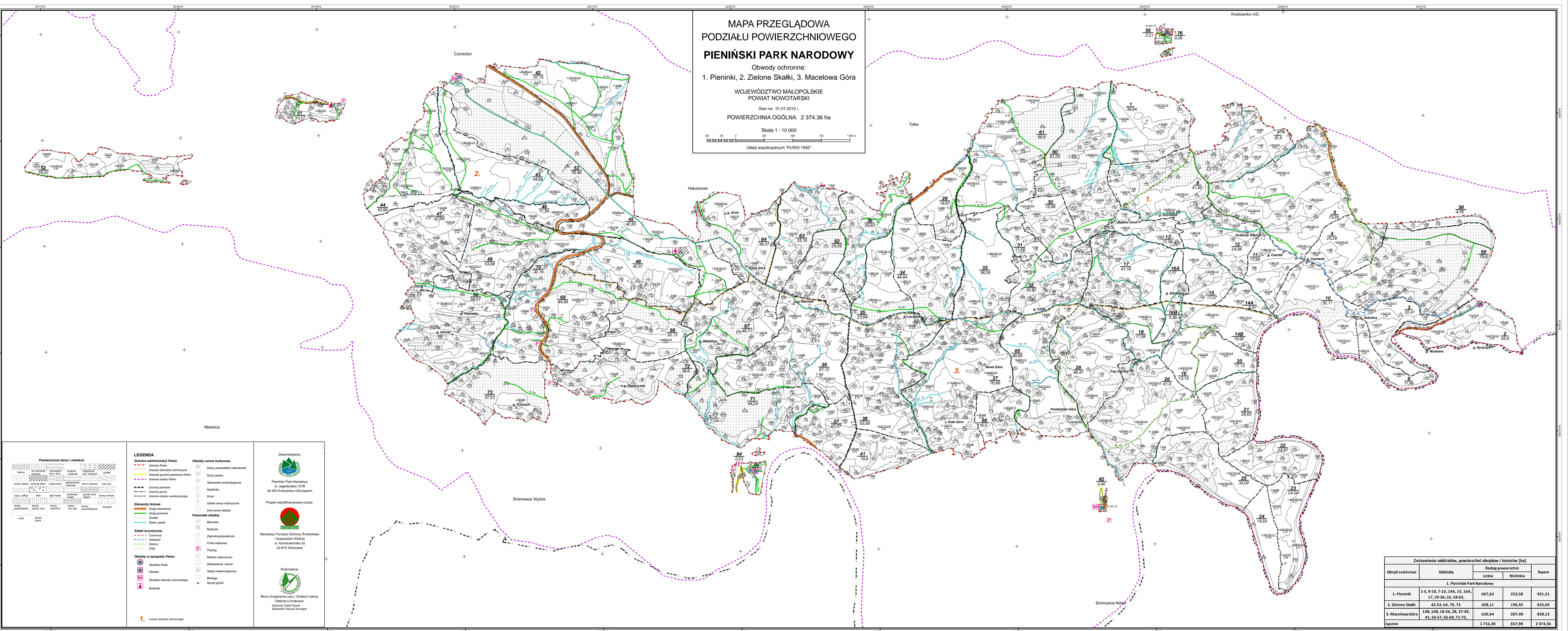


MAPA PRZEGLĄDOWA
 PODZIAŁU POWIERZCHNIOWEGO
PIENIŃSKI PARK NARODOWY
 Obwody ochronne:
 1. Pieninki, 2. Zielone Skałki, 3. Macelowa Góra
 WOJEWÓDZTWO MAŁOPOLSKIE
 POWIAT NOWOTARSKI
 Stan na 01.01.2010 r.
 POWIERZCHNIA OGÓLNA 2 374,36 ha
 Skala 1 : 10 000
 Układ współrzędnych "PUWG 1992"



Legenda

Granice administracji Parku

- Granice Parku
- Granice obwodów ochronnych
- Granice granic granicami Parku
- Granice oddziału Parku

Elementy linowe

- Drugi uwarżone
- Drugi graniczne
- Ścieżki
- Rzeki, potoki

Ścieżki turystyczne

- Czerwony
- Niebieski
- Zielony
- Złoty

Obiekty w zarządzie Parku

- Siedziba Parku
- Pasibok
- Siedziba obwodu ochronnego
- Budynki

Obiekty cenne kulturowo

- Ruiny, pozostałości zabudowań
- Ruiny zamku
- Schroniska archeologiczne
- Kapliczka
- Krzyż
- Obiekty cenne historyczne
- Inne cenne obiekty

Pozostałe obiekty

- Bocznica
- Budynki
- Zagroda gospodarcza
- Punkt widokowy
- Parking
- Miejsce odpoczynku
- Zabudowa, schron
- Stacja melioracyjna
- Błotniska
- Szczyt górski

Wykonawca:
 Biuro Urządzenia Lasu i Godeży Leśnej
 Oddział w Krakowie
 Wykonawca: Katarzyna Szwed
 Sprawozdanie: Dorota Szmigel

Obręb Leśnictwo	Oddziały	Rodzaj powierzchni		Razem
		Leśna	Nieleśna	
1. Pieniński Park Narodowy				
1. Pieninki	1-5, 9-10, 7-13, 14A, 15, 16A, 17, 29-36, 55, 58-63.	667,63	253,58	921,21
2. Zielone Skałki	42-53, 64, 70, 73	428,11	196,92	625,03
3. Macelowa Góra	14B, 16B, 18-26, 28, 37-39, 41, 56-57, 65-69, 71-72.	620,64	207,48	828,12
Łącznie		1716,38	657,98	2374,36